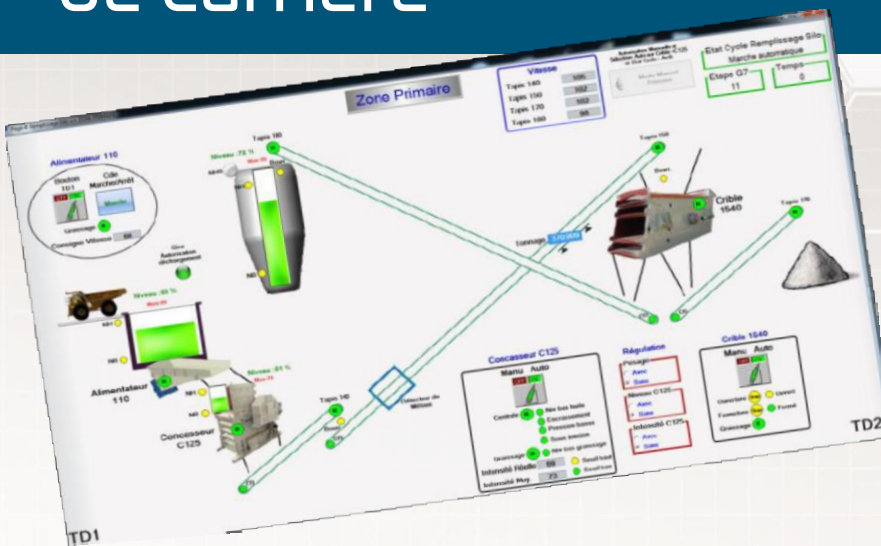






Supervision d'une installation de carrière



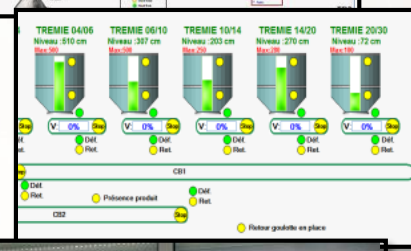
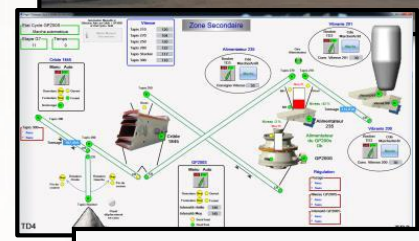
-  Electricité
-  Automatismes
-  Informatique industrielle
-  Rénovation

Le besoin

- Centraliser le pilotage de l'ensemble des machines du process (concassage, convoyage, criblage, pesage, stockage, ...)
- Gérer l'obsolescence de l'automatisme existant
- Supervision de l'ensemble de l'installation
- Améliorer le pilotage de la ligne de production
- Remplacer les pupitres de commande à boutons par une solution plus ergonomique

Les solutions proposées

- Remplacement des équipements électroniques et électromécaniques par un automate programme industriel
- Centralisation du pilotage sur un automate unique
- Affichage multi-écrans
- Visualisation des niveaux des trémies, des alarmes, du pesage et du stockage avec mesure de niveau radar
- Serveur OPC multi-protocoles permettant de centraliser les informations provenant des différents automates
- Création de page synoptiques avec animation temps réel des flux matières sur l'ensemble de l'installation



Secteur d'activités

