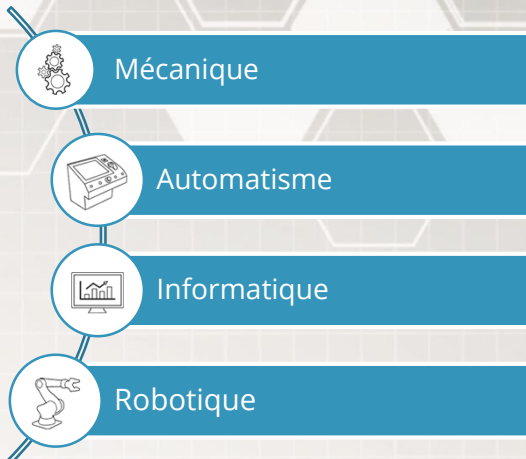
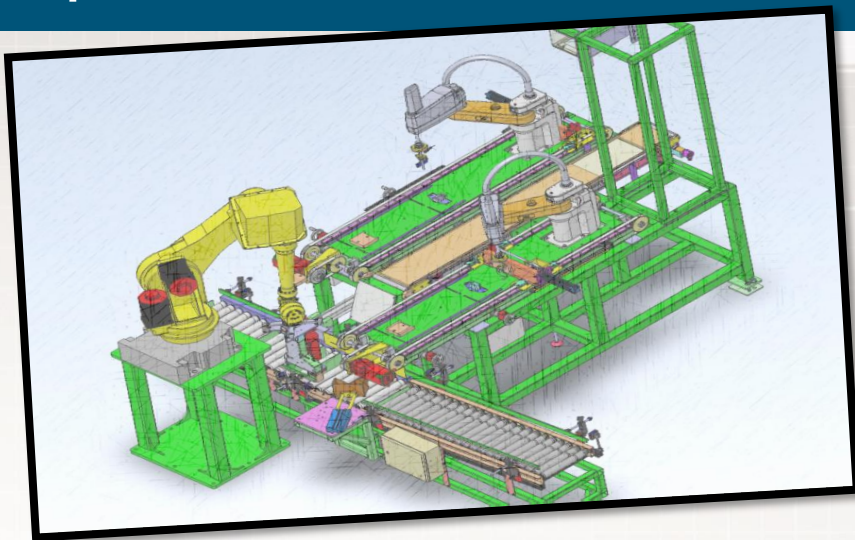


Lignes de conditionnement quincailleries



Mécanique



Automatismes



Informatique



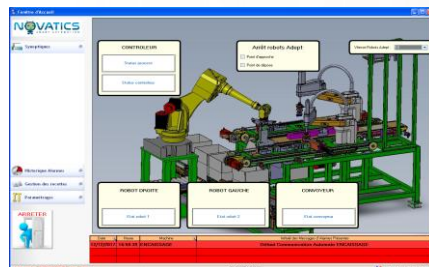
Robotique

Le besoin

- Mise en cartons des quincailleries (sabots, équerre)
- Prise en charge et groupement des pièces de quincaillerie sortie presse
- Interface avec unités de formage des cartons
- Intégration unité de scotchage
- Gérer un aménagement continu et un encartonnage pas à pas
- Gestion des formats de produits multiples et des conditionnements adaptés

Les solutions proposées

- Etude et Intégration de convoyeurs magnétiques
- Gestion dissociée de la préparation par paquets pour optimiser la performance
- Etude et intégration de préhenseurs ad-hoc
- 2 Robots Scara ADEPT + 1 Robot 6 axes FANUC
- Intégration vision COGNEX
- Développement d'une interface homme-machine (WINDEV) pour la gestion des différents formats de produits



Secteur d'activités

